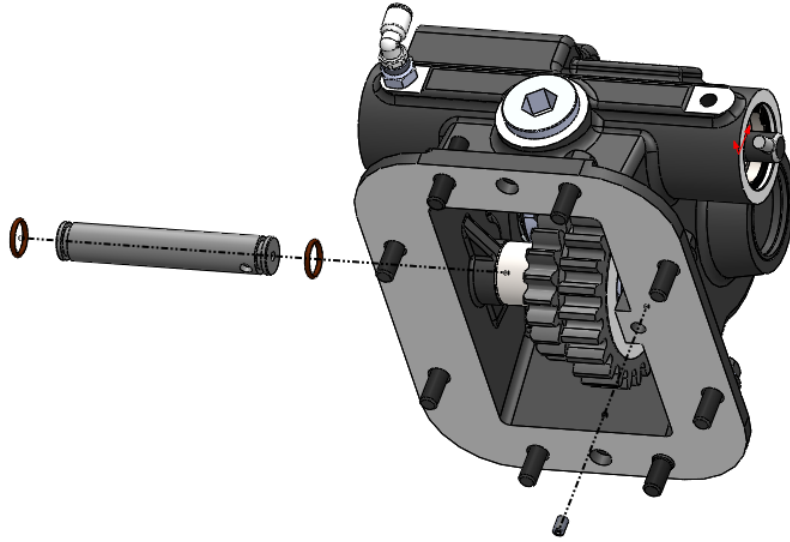


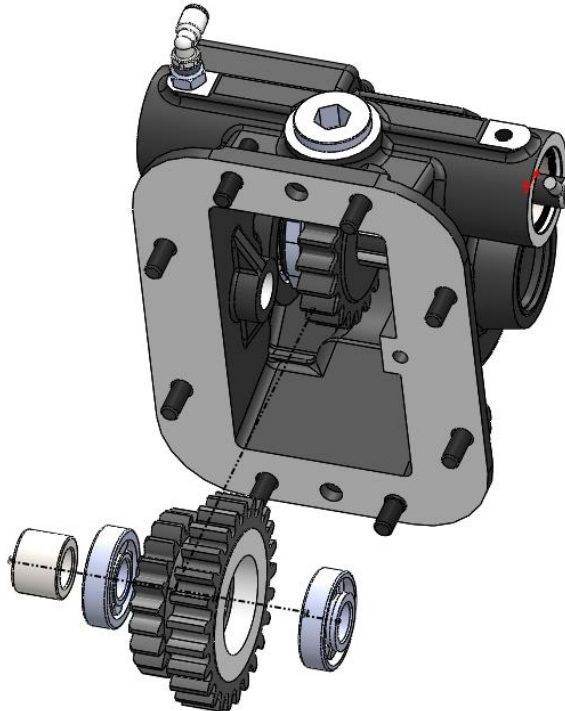
## FUL.09.RTLO18918B MONTAJ VE DEMONTAJ TALİMATI

KOZMAKSAN Fuller PTO'larda demontaj ve montajın doğru şekilde gerçekleştirilebilmesi için aşağıda belirtilen adımları takip ediniz. Olağan dışı bir durumda firma ile irtibata geçiniz.

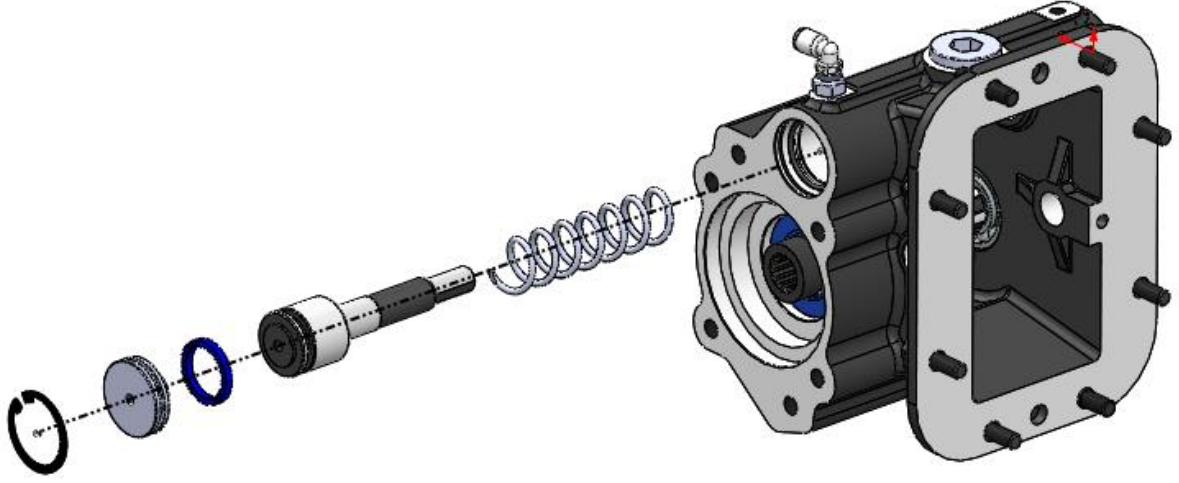
- 1- PTO üst dişlisini sökmek için PTO flanş yüzeyinde bulunan setsukur cıvatasını çıkarınız ve PTO üst milini hava rakoru tarafından hafif çakma işlemi ile çıkarınız. Mil üzerindeki O-ringleri sökünüz.



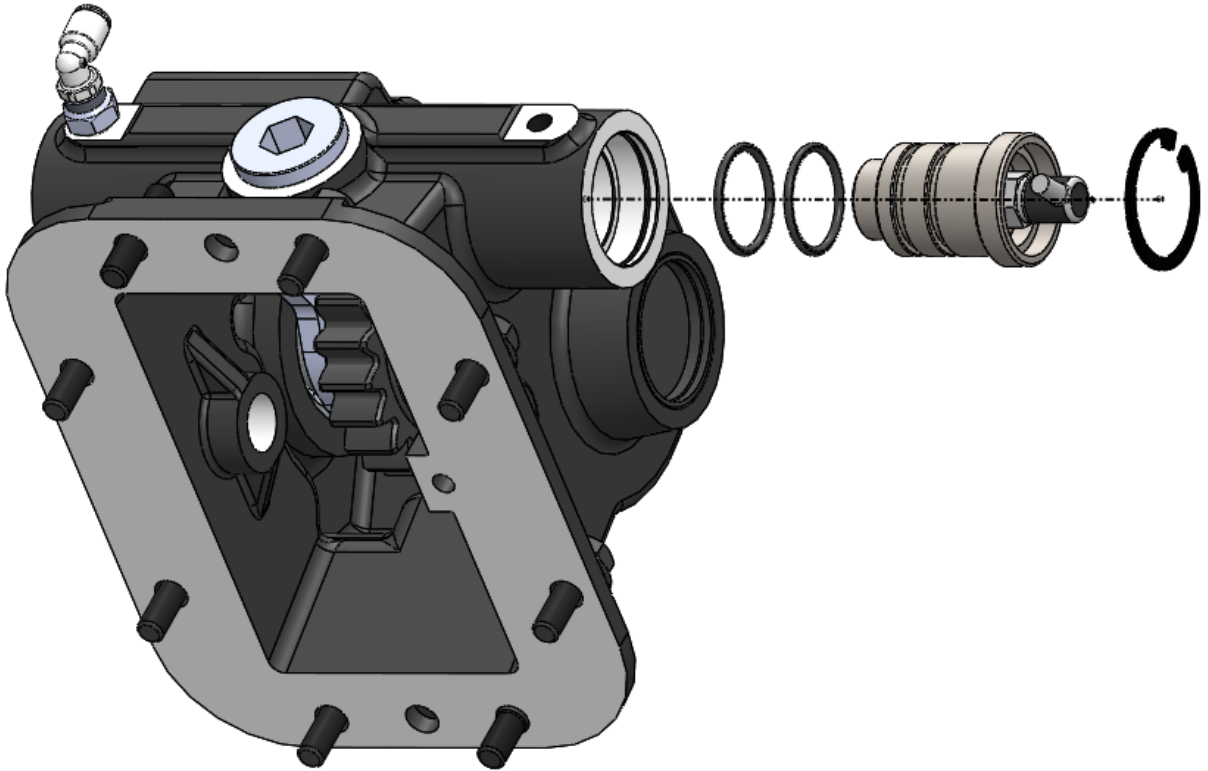
- 2- PTO üst dişlisini çıkarın (sıkı durumdaysa dişlinin yanındaki bağayla beraber hafif bir güç uygulanması gerekebilir).



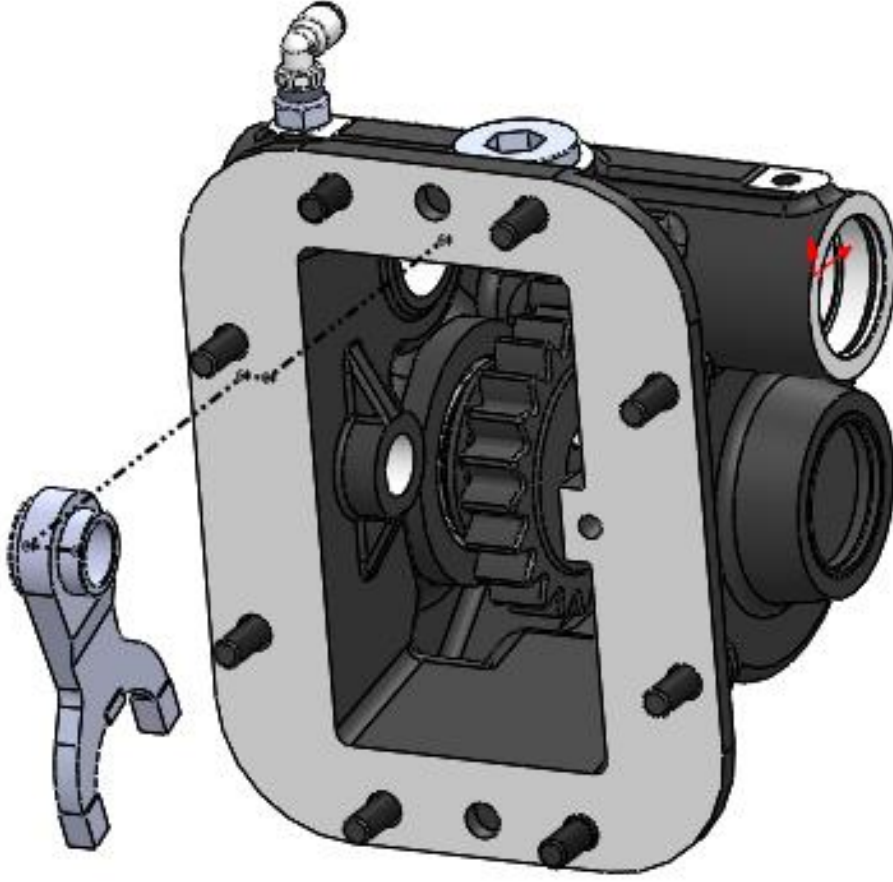
- 3- Belirtilen yerdeki segmanı dikkatlice çıkartınız. Hava kapağı ve pistonu yayın sıkıştırmasından dolayı fırlayabilir. Hava kapağını ve pistonunu da çıkartınız. Ardından yayı çıkartınız.



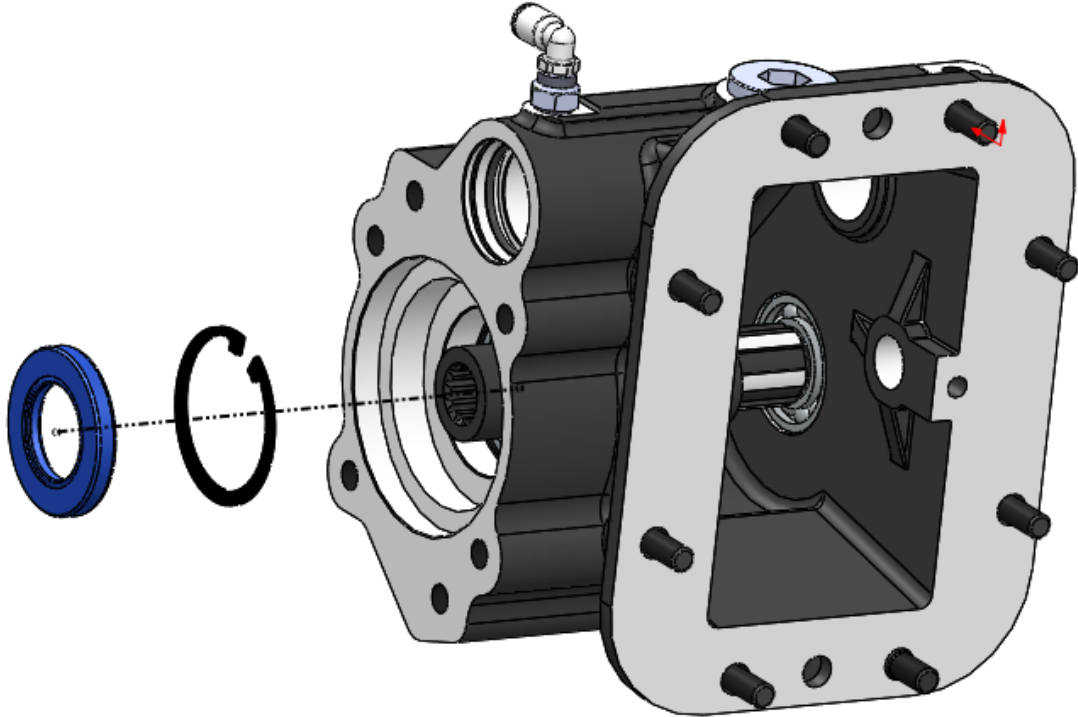
- 4- Segmanı çıkartınız. Merkezlemeyi dışarı doğru belirtilen şekilde çıkartınız. Merkezleme üzerindeki O-ringleri de çıkartınız. Merkezleme üzerindeki O-ringleri çıkarınız.



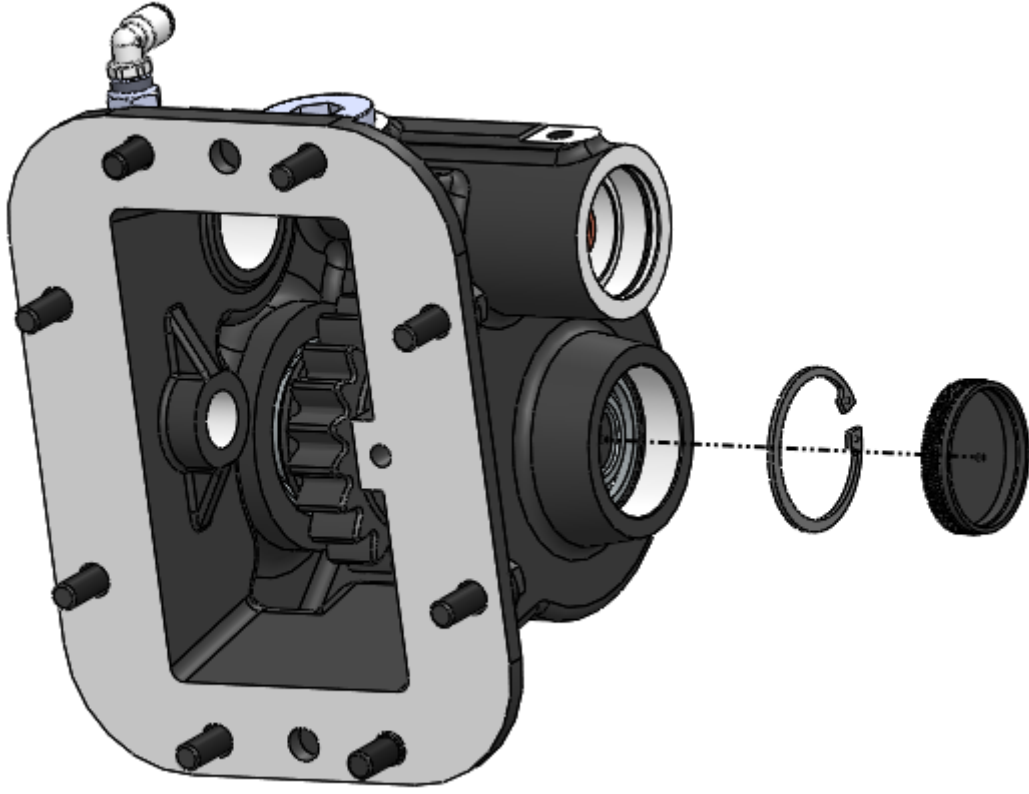
5- Hava pistonunu da çıkardıktan sonra PTO hilalini çıkarınız.



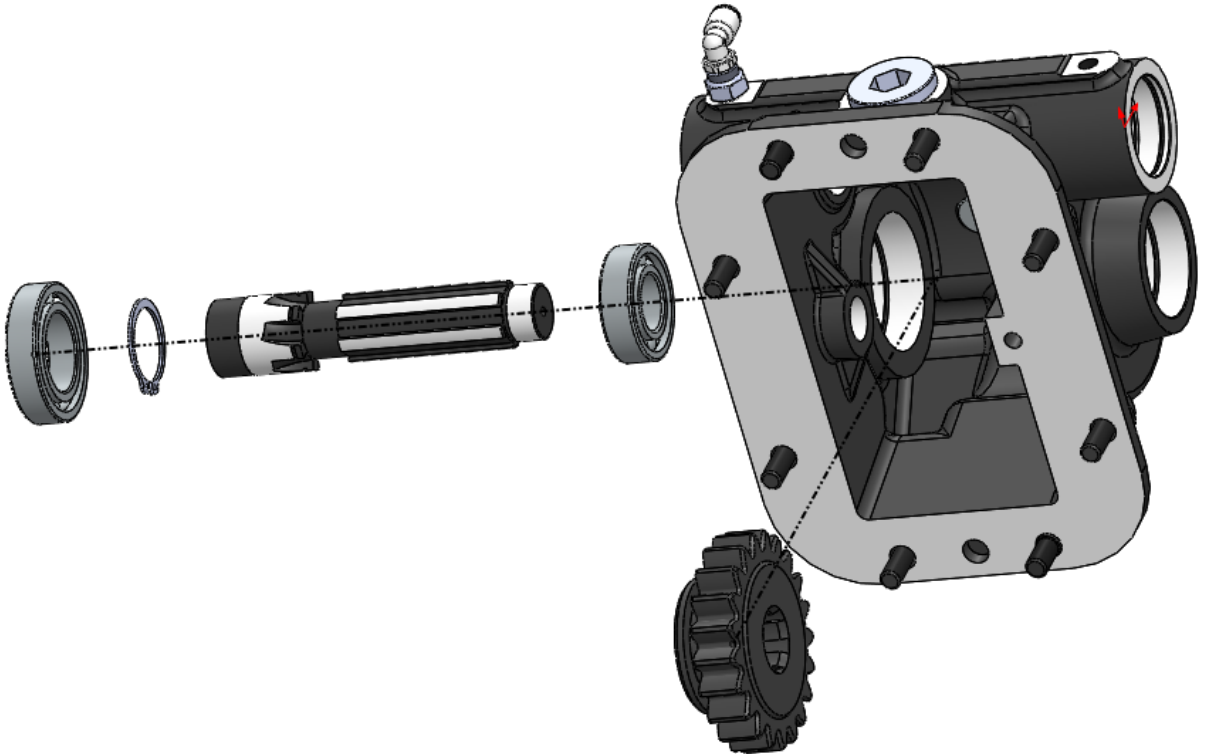
6- PTO yağ keçesini söktükten sonra segmanı çıkarınız.



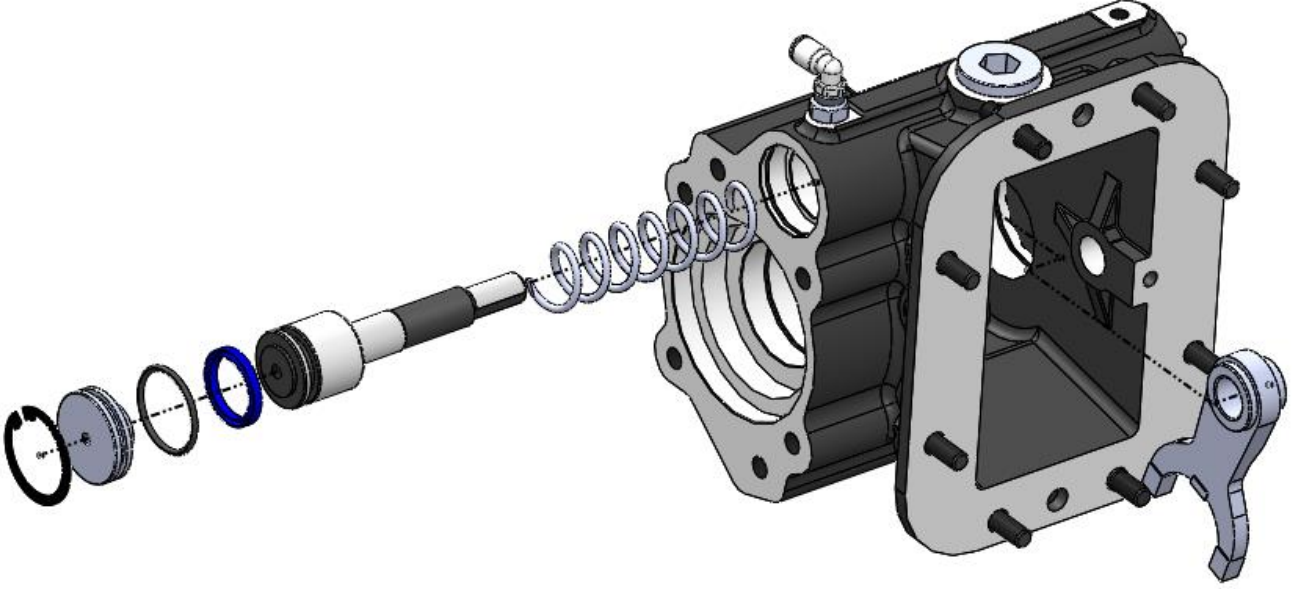
7- PTO kör tapasını ve segmanı çıkarın.



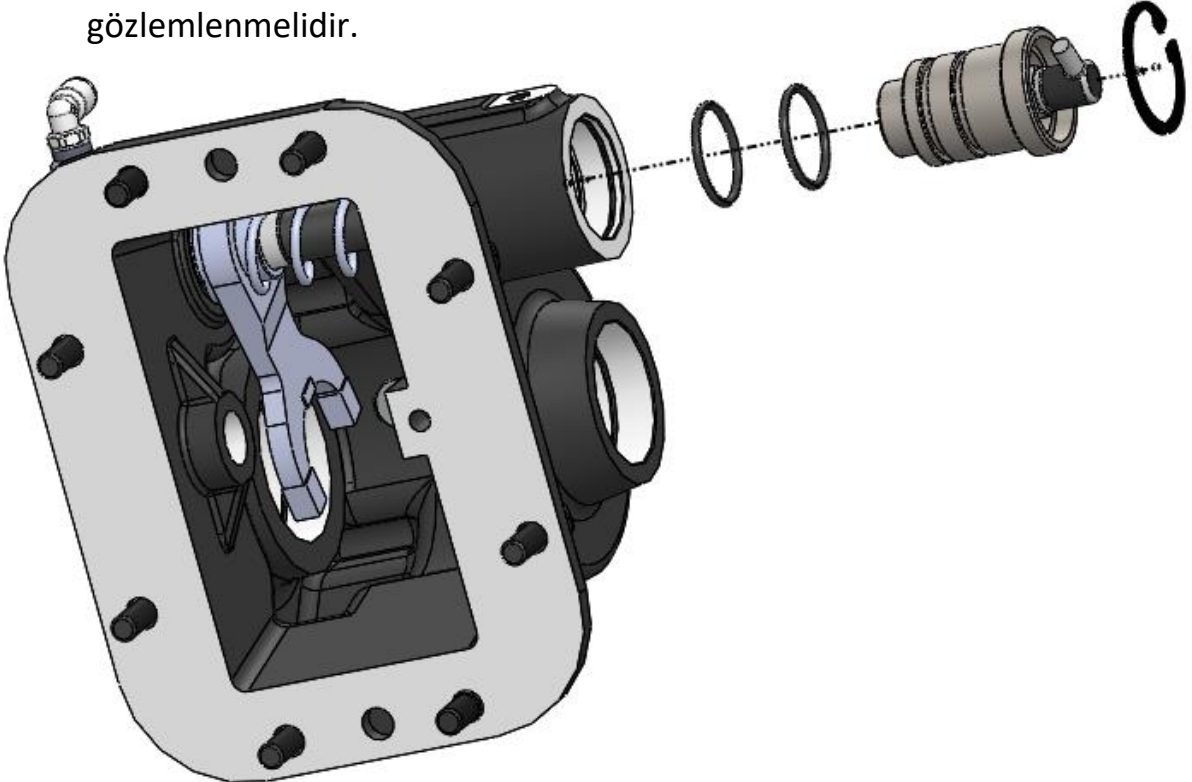
8- PTO milini hava rakoru tarafından hafif çakma işlemi ile çıkarınız. Mil üzerinde bulunan segmanı ve rulmanları çıkarınız. Ardından PTO alt dişlisini gösterildiği gibi çıkarınız. Mili çıkarırken dişlinin düşüp zarar görmemesine dikkat ediniz.



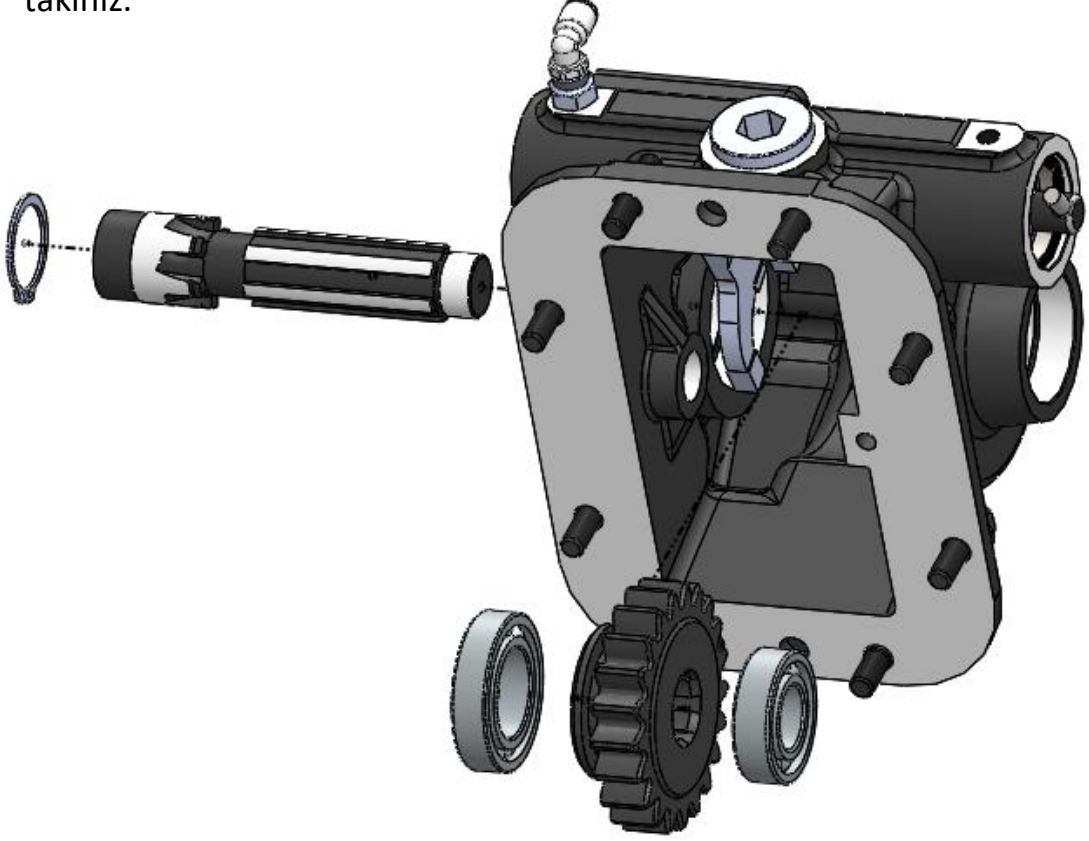
- 9- PTO hilalini ve PTO yayını PTO içerisine takın. Hava pistonundaki hava keesini gerekiyorsa deęiřtirin. Ardından hava pistonunu ve hava kapaęını, hilali merkezleyecek řekilde PTO içerisine takın.



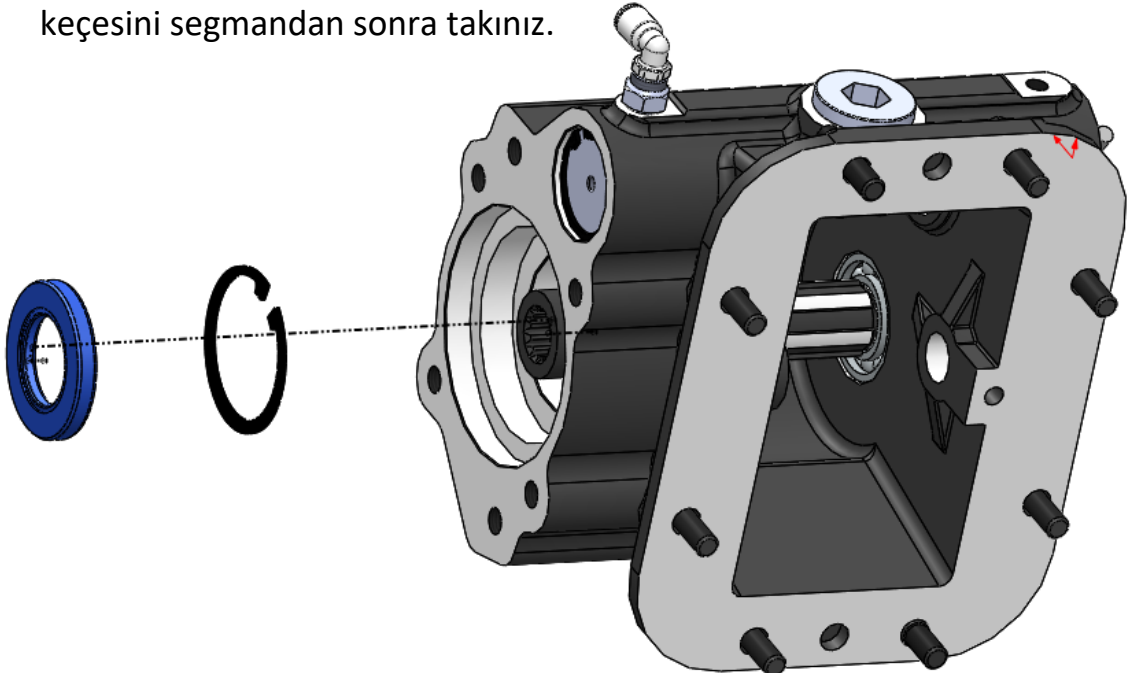
- 10- PTO merkezlemesi üzerindeki O-ringleri ıkartıp gresledikten sonra geri takınız. Ardından merkezlemeyi gösterildięi řekilde takınız ve segmanı da takınız. Bu iřlemden sonra hava mekanizmasının alıřma durumunun kontrol edilmesi gerekmektedir. Sisteme hava verilip pistonun alıřtıęı gözlemlenmelidir.



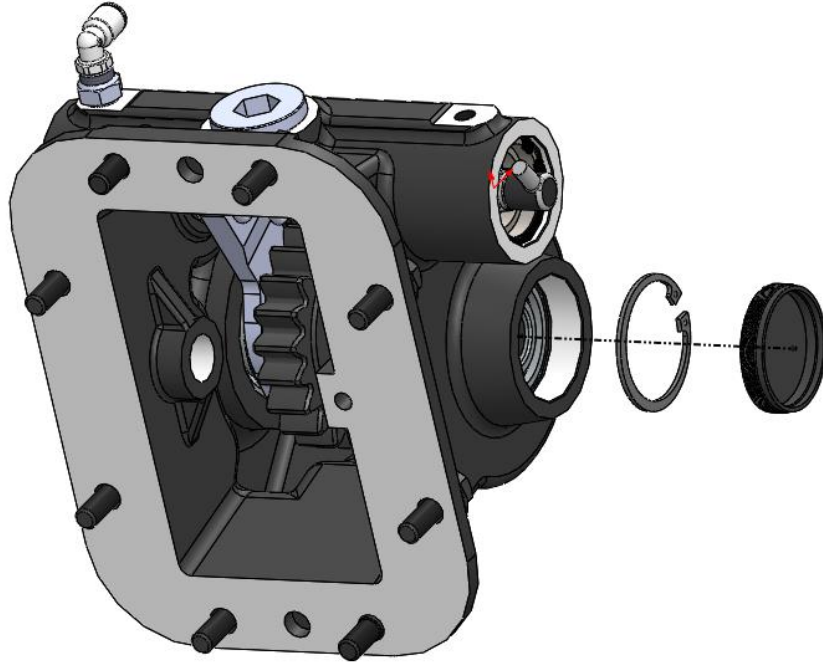
- 11- PTO alt dişlisini PTO içine yerleştiriniz. PTO mili üzerinde bulunan segman kanalına segmanı takınız ve PTO içerisinden rulmanları da mil üzerine takınız. Bu işlemden sonra PTO üst dişlisinin boy tamamı kontrolünün yapılması gerekmektedir. PTO hilalini alt dişli sekromecine takınız.



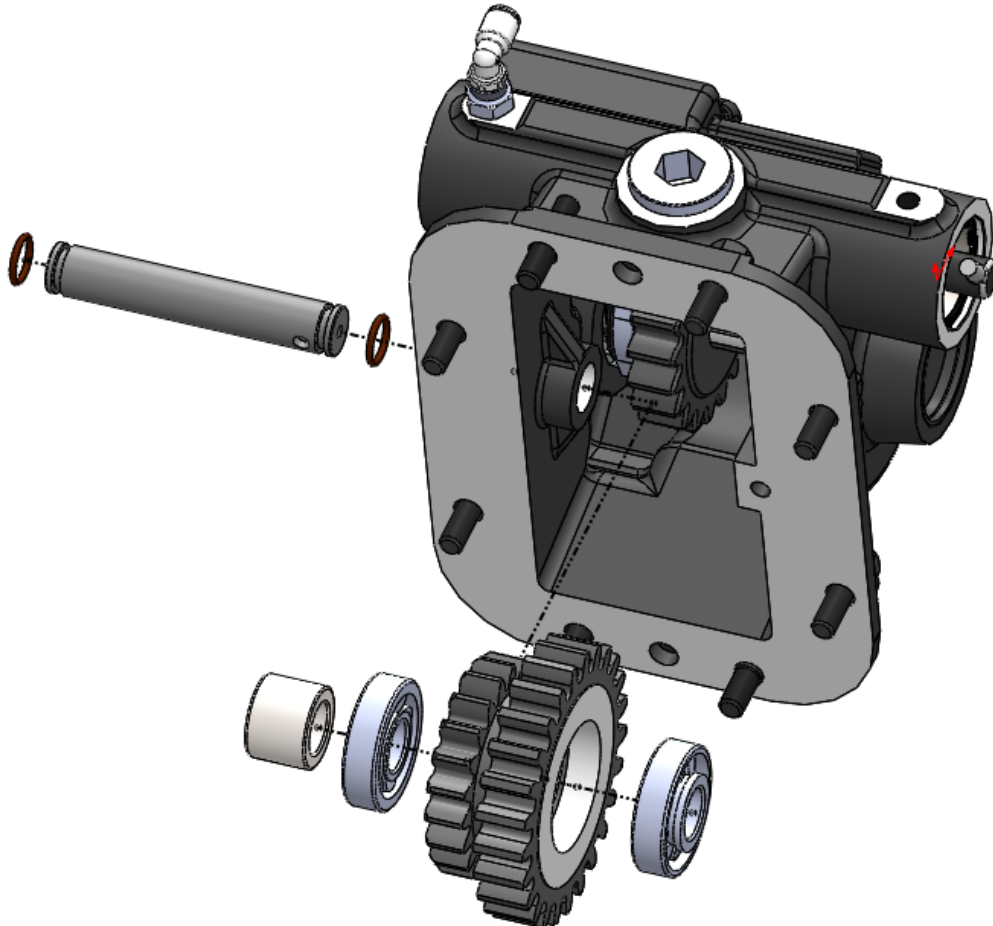
- 12- Rulmanın yerini sabitlemek için segmanı yerleştirin. Yeni yağ keçesini segmandan sonra takınız.



- 13- PTO segmanını takınız ve yeni PTO tapasını takınız.



- 14- PTO üst diřli milini PTO iine yerleřtiriniz. Greslenmiř st mil O-ringlerini; mili PTO ierisine geirdikten sonra ileri-geri hareketi yaparak PTO ierisinden takınız. Bu iřlemi yaptıktan sonra бага, rulman, st diřli, rulman sırasıyla st mil iinden geecek řekilde PTO ierisine yerleřtiriniz. Ardından st diřlinin boy tamamı yapılıp kontrol edilmesi gerekmektedir.



- 15- PTO üst milini sabitlemek için flanş yüzeyinde bulunan cıvata yerine setsukur cıvatasını takınız.

